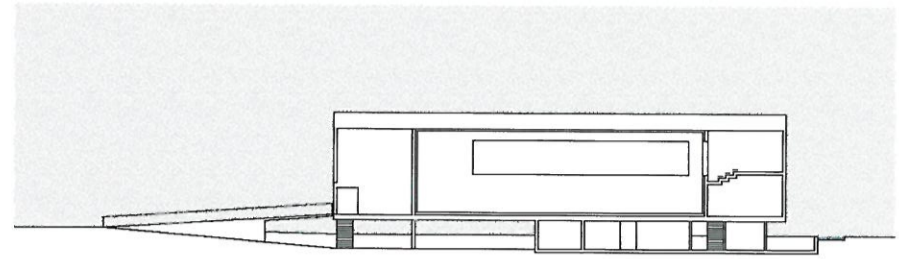
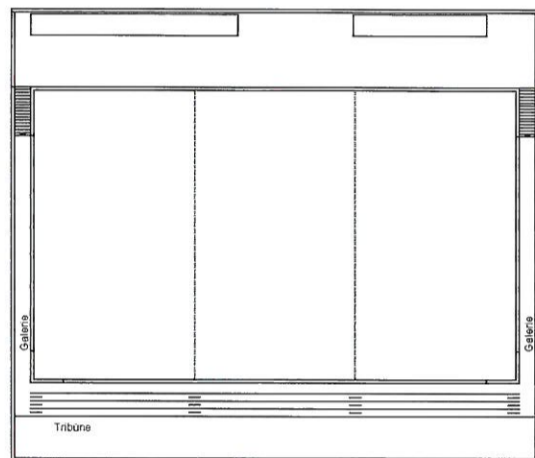


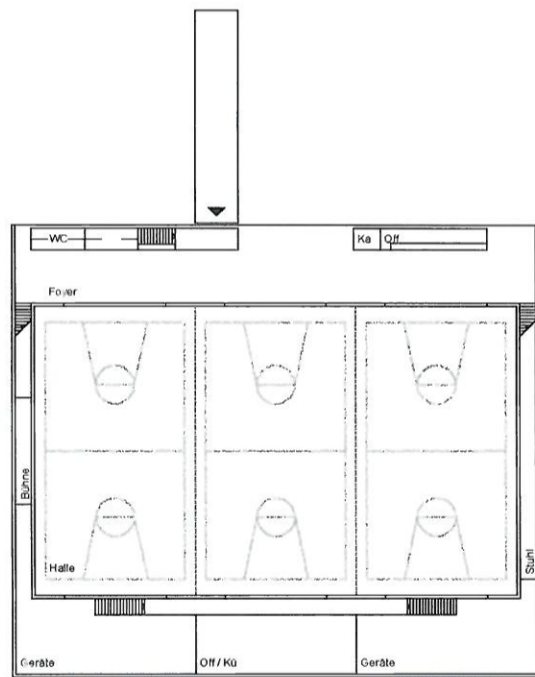
Längsschnitt



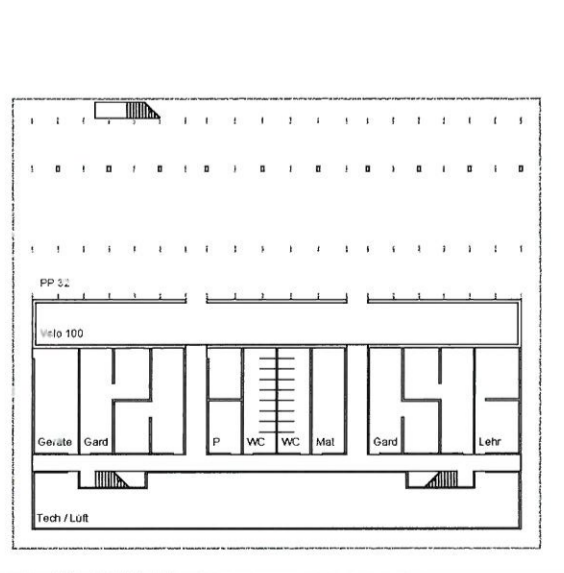
Querschnitt



Niveau 2



Niveau 1



Niveau 0

**Die Raumhülle**

Unter dem weitspannenden Dach befinden sich auf gleichem Niveau die grosszügige Halle und das Foyer. Kompakt unter die auskragenden Deckenplatte der Halle sind Garderoben, Auto-, Veloabstellplätze und Infrastrukturräume angeordnet - alle direkt von Aussen zugänglich.

Der Kern der Halle ist ein einfacher Holzkörper mit grosszügigen Blickbändern. Der Charakter der Halle ändert sich mit den verschiedenen Ansprüchen an den Mehrzweckbetrieb:

- Sporthalle mit Galerie
- Theaterhalle mit Bühne
- Konzerthalle mit Galerie und Foyer
- Festhalle mit Office
- Markthalle mit Foyer und Office
- Tagungshalle mit drei unterschiedlichen Zonen

**Die schiefe Ebene**

Das Gelände neigt sich zur Raumhülle hin leicht nach unten. Die schiefe Ebene betont die sanfte Senkung der Landschaft. Die weit über die Ebene kragende Raumhülle erlaubt Momentaufnahmen der Landschaft; gezielte Blicke in die Weite.

**Die Wasserinsel**

Wasser ist in dieser weiten Landschaft ein stark prägendes und gliederndes Element.

Faszinierend und beunruhigend zugleich entsteht es immer bei Regen irgendwo in der Landschaft. Inseln gleich liegt es für einige Tage, um dann wieder unter der Grasnabe zu verschwinden. Die künstliche Wasserinsel erinnert an diese flüchtige Erscheinung - vereint sich mit ihr, wenn der Grundwasserspiegel steigt, weitet sich aus um sich dann wieder in die künstliche Grösse zurück zu ziehen.

